

FICHE Montage Panneau RJ45 ou USB

Référence Article : **MZ-140UPB-E**

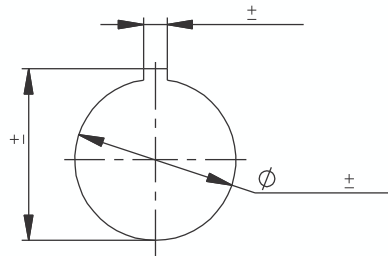
Référence Article : **MZ-1401200810MI**

Product specification

- Cat.6
- exceptionally compact design
- symmetrical shape, mounts in any position
- reaches IP67 combined with flange variants 1, 4, 5 and 14
- reaches IP65 combined with Universal Test Jack
- FS 2.8 mm ground connection for equipotential bonding at both ends
- increased vibration and shock resistance by four springs at the shield plates
- solid zinc die-cast housing




Référence Article : **MZ-1401U00812KI**



Description du produit

- Coupleur USB 2.0 pour convertir des raccords USB et/ou pour raccorder deux câbles USB avec des connecteurs USB A
- À utiliser en combinaison avec des embases des variantes 1, 4, 5 et 14 avec indice de protection IP67
- À utiliser en combinaison avec la prise de contrôle universelle avec indice de protection IP65
- Pour réaliser des raccords d'entretien ou de contrôle avec indice de protection IP67
- Prise A sur prise A
- Remarque : pas de connecteurs IP67 disponibles

 www.ic-automation.fr	VARLET	CL	5/02/15	Désignation	N°	
	Nom	Vérifié par	Date	Reproduction interdite sans autorisation De I.C. AUTOMATION S.A.	V1/15	IA57xx