



## ACCÈS À DISTANCE SÉCURISÉ À L'IDO

Télémaintenance | Visualisation | Alarmes | Journalisation

# À CHAQUE BRANCHE SA SOLUTION



## Construction de machines et d'installations

Les routeurs industriels REX permettent aux fabricants de machines d'accéder directement au réseau des installations de leurs clients, et ce de manière souple et sécurisée.

Ainsi, malgré l'utilisation mondiale des machines, les techniciens de la centrale restent disponibles pour leur maintenance et pour le service.

La surveillance complète et les fonctions d'alarme du portail myREX24 V2 permettent de réagir rapidement aux problèmes des installations et de minimiser les temps d'arrêt des machines. Les fabricants d'installations et de machines peuvent ainsi avoir recours à la maintenance prévisionnelle.



## Énergie et environnement

L'énergie éolienne est l'énergie renouvelable la plus impliquée dans la production d'électricité renouvelable. Les éoliennes restent cependant des installations techniquement complexes et exposées à de très fortes charges durant leur fonctionnement.

Il est donc indispensable de régulièrement s'assurer de leur bon état et de leur fonctionnement sûr. Cela peut cependant être compliqué, car elles sont souvent construites en mer ou dans des zones difficiles d'accès.

Le portail myREX24 V2 est la solution idéale pour y remédier. Il fournit une connexion flexible et fiable au centre de contrôle et permet ainsi une surveillance constante. Les alarmes déclenchées assez tôt peuvent permettre d'éviter les dommages des installations coûteuses lors de situations critiques.



## Approvisionnement en eau / infrastructures hydrauliques

La mise en réseau des stations de pompage ou la surveillance à distance des stations d'épuration peuvent se faire très simplement et en toute sécurité grâce au système de routeur industriel moderne REX. Cela permet de surveiller les données en temps réel et d'avoir une solution plus facile en cas de dysfonctionnements ou de déviations des paramètres.

Il est également possible de raccorder des stations réparties à un système de contrôle supérieur.

Des fonctions d'alarme ainsi qu'une visualisation complète sur portable ou tablette permettent un fonctionnement sûr et sans problème, même pour des grandes installations décentralisées.



## Automatisation des bâtiments

Dans les bâtiments industriels modernes ou les bureaux, de très nombreuses activités telles que l'éclairage, le chauffage et la ventilation sont désormais automatisées en fonction des besoins et du temps. Une commande intelligente permet en effet d'économiser de l'énergie et de préserver l'environnement et ses ressources.

Les routeurs industriels de la série REX peuvent être utilisés avec le portail myREX24 V2 afin de surveiller la commande à tout moment et d'effectuer des corrections si nécessaire. Grâce au routeur Ethernet, l'automatisation des bâtiments est facilement accessible depuis votre bureau ou bien à partir d'une tablette PC ou d'un smartphone.



## REX 100, ROUTEUR ETHERNET



BIENTÔT ÉGALEMENT DISPONIBLE AVEC  
LA CONNEXION M12 SÉCURISÉE !

- Accès OpenVPN sécurisé pour télémaintenance par le biais du portail myREX24 V2
- Commutateur LAN 3 ou 4 ports intégré
- Version WAN, 3G, LTE ou WiFi disponible
- Entrées numériques pour connexion et alarmes
- Pare-feu intégré
- Taille de construction compacte et peu encombrante
- Prise en charge de toutes les normes de téléphonie mobile et rétrocompatibilité possible si aucune couverture réseau n'est disponible
- USB sur IP

Avec les routeurs industriels REX 100, il est possible d'accéder aux appareils Ethernet, comme les commandes API, indépendamment du fabricant.

Les routeurs REX 100 sont conçus pour fonctionner avec le portail myREX24 : le paramétrage complet ainsi que la télémaintenance s'effectuent exclusivement via le portail. La transmission des données se fait au moyen d'un tunnel VPN chiffré basé sur le protocole sécurisé OpenVPN.

Les entrées numériques permettent d'envoyer des alarmes par SMS et par e-mail via le portail myREX24 V2.

L'interface hôte USB disponible sur tous les appareils permet de connecter des périphériques USB (par ex. interface de programmation d'un entraînement) via le tunnel de télémaintenance (USB sur IP).



## REX 200/250, ROUTEUR ETHERNET

- Accès OpenVPN sécurisé pour télémaintenance par le biais du portail myREX24 V2
- Télémaintenance d'appareils compatibles PROFIBUS (RS232/RS485) et Ethernet (compatible PROFINET)
- Commutateur LAN 4 ports intégré
- Interface WAN supplémentaire comme solution de repli pour les appareils 3G, LTE et WiFi
- Version WAN, 3G, LTE ou WiFi disponible
- Serveur de données pour l'accès aux données d'API via FC 1006 (ISO sur TCP), MPI, PROFIBUS, Modbus TCP/RTU, Allen Bradley et bien d'autres encore
- Raccordement direct d'appareils S7-MPI/PROFIBUS
- Pilote S7-MPI/PROFIBUS inclus
- Pare-feu intégré
- Série sur IP et USB sur IP

Les routeurs Ethernet REX 200/250 sont spécialement conçus pour les environnements industriels. Ils permettent une télémaintenance fiable et sécurisée des machines et systèmes via Internet. Grâce au pare-feu intégré, seuls les utilisateurs authentifiés sont autorisés à accéder à distance.

En outre, les routeurs disposent d'un commutateur intégré à 4 ports et d'interfaces de série, PROFIBUS et USB. L'interface WAN intégrée de série assure une connexion de secours pour les appareils 3G, LTE et WiFi.

Les routeurs REX 250 permettent d'intégrer des appareils série dans la télémaintenance (série sur IP). L'interface hôte USB disponible sur tous les appareils permet de connecter des périphériques USB (par ex. interface de programmation d'un entraînement) via le tunnel de télémaintenance (USB sur IP).

L'action conjuguée du portail myREX24 V2 permet d'obtenir le volume complet de prestations des routeurs industriels avec les fonctions télémaintenance, visualisation, WEB2go, alarmes et journalisation des données d'API.



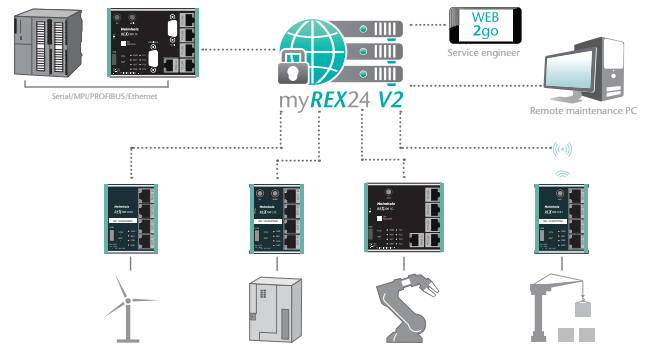
# PORTAIL MYREX24 V2

Le portail myREX24 V2 est un système complet permettant d'accéder aux composants de votre machine ou installation pour la télémaintenance et le télédiagnostic.

Contrôlez les données de votre installation sur un navigateur Internet, directement sur votre smartphone ou tablette.

Le portail myREX24 V2 permet d'analyser et de surveiller toutes les données et tous les états disponibles sous forme de signal externe ou de valeur dans une commande.

Enregistrez les données d'exploitation directement dans le portail myREX24 V2 et créez vos propres rapports.



## Télémaintenance



- Diagnostic, configuration et programmation de la machine par Internet
- Assistance aux clients finaux dans le monde entier grâce à nos experts
- Disponibilité rapide de la prestation de service
- Revenus grâce à de nouvelles offres de services et des contrats d'entretien
- Économie des frais de déplacement et réduction des absences du personnel
- Chiffrement sécurisé avec OpenVPN
- Clients OpenVPN standards également accessibles via le portail
- Plusieurs connexions en même temps sur une installation

## Journalisation



- Journalisation et rapports des données API
- Configuration, analyse et évaluation via un navigateur standard
- Planification de mesures de maintenance en fonction de l'utilisation réelle de l'installation
- Informations en continu sur les temps d'arrêt et les chiffres de production
- Connexion des bases de données hébergées en interne
- Accès extérieur aux données du journal via API WEB
- Envoi automatique de rapports (HTML, PDF, CSV)

## Alarmes

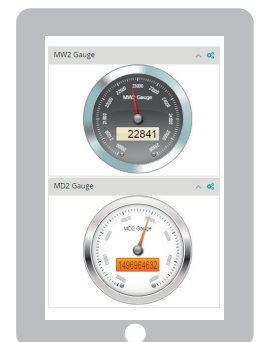
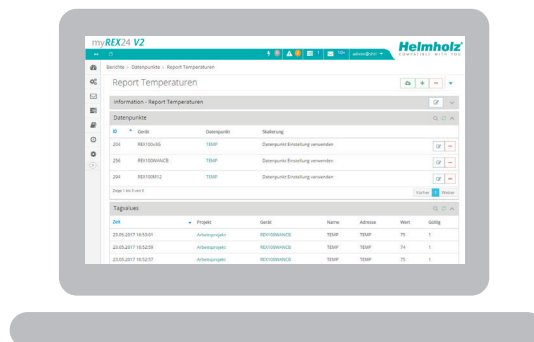
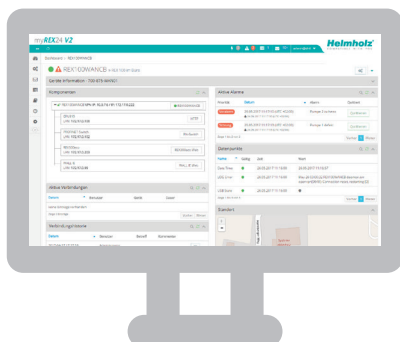


- Surveillance des valeurs limites et des erreurs
- Notifications d'alarme flexibles, également possibles avec confirmation
- Alertes par SMS, e-mail, appel vocal ou via le système de messagerie intégré
- Profils de signalement spécifiques à chaque utilisateur
- Fonction calendrier pour les équipes

## Visualisation



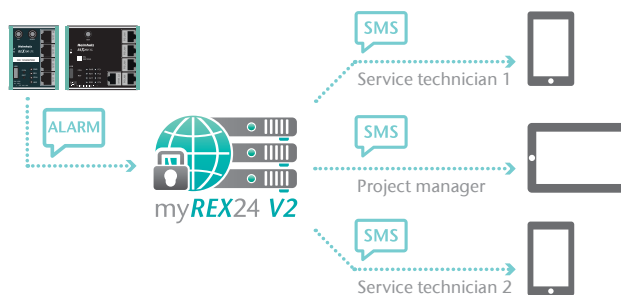
- Tableaux de bord personnalisables pour un affichage individuel des données SPS.
- Riche bibliothèque d'éléments d'affichage, comme des appareils de mesure à aiguille ou des histogrammes
- Accès Web mobile et sûr via HTTPS, également possible sur smartphone et tablette
- Affichage des données du journal et en direct
- Connexion facile avec identifiant et mot de passe





## shSMS

- Envoi de messages par SMS directement à partir du portail
- Envoi d'alarmes par SMS sur les appareils sans réseau mobile
- Activation de la connexion à partir de myREX24 V2
- Maîtrise facile des coûts



## Sécurité

- Mises à jour de sécurité fréquentes
- Canaux VPN séparés
- Haute sécurité des mots de passe / authentification à deux facteurs
- Gestion des accès complète
- Banque de données séparée (en option)
- Serveur propre (en option)



## WEB2go

- Accès simple sur tous les navigateurs Internet compatibles HTML5
- Accès aux pages Web (HTTP/HTTPS), clients RDP, VNC, SSH, Telnet
- Chiffrement HTTPS
- Aucun logiciel ni application supplémentaire nécessaires
- Idéal pour les télédiagnostics mobiles sur smartphone ou tablette
- Surveillance et visualisation



## Gestion flexible

- Gestion des projets, également adaptée aux projets de grande envergure
- Gestion flexible des utilisateurs avec droits d'accès
- Gestion des mandants
- Système de messagerie interne
- Gestion des tâches

## MYREX24 V2 VIRTUAL

- Peut s'installer sur votre propre structure de serveur
- Gestion propre et complète du serveur
- Possibilité de personnaliser l'interface
- Toutes les données sont entre vos mains
- Performance maximale
- Système évolutif, s'adapte à vos exigences
- M2M possible
- Accès VPN permanent sur tous les routeurs



## myREX24 V2 virtual

Pour une autonomie totale et une performance maximale, nous vous recommandons d'utiliser le portail myREX24 V2 comme serveur virtuel.

Le serveur virtuel peut être configuré selon vos besoins et évolue en fonction de vos exigences.

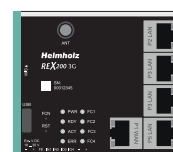
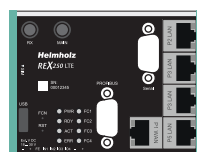
Nous serions ravis de vous soumettre une offre.



# APERÇU DES FONCTIONS DES ROUTEURS

## FONCTIONS LOGICIELLES DES ROUTEURS

	REX 250	REX 200	REX 100
WAN (connexion via un routeur externe)	✓*	✓*	✓*
PPPoE/PPTP WAN (connexion via un modem DSL externe)	✓*	✓*	—
Connexion OpenVPN par le biais du portail myREX24 V2	✓	✓	✓
Client SMTP	✓	✓	✓
Serveur DNS	✓	✓	—
Client NTP	✓	✓	✓
Serveur DHCP LAN	✓	✓	—
Serveur DHCP WAN	✓	✓	—
Client DHCP WAN	✓	✓	✓
Dyn DNS	✓	✓	—
Pare-feu avec filtre IP, NAT 1:1 et redirection de port	✓	✓	✓
RFC1006	✓	—	—
Déclenchement de la connexion VPN au portail (par entrée numérique, touche dialout, shSMS)	✓*	✓*	✓*
Routing WAN<->LAN, VPN<->LAN	✓	✓	✓
Extended Routing	✓	✓	—
Interface locale de statut/d'information sur le serveur Web intégré	✓	✓	✓



## FONCTIONS D'INTERFACE DES ROUTEURS

	REX 250	REX 200	REX 100
LAN	4x	4x	4x REX 100 3G/LTE/ WiFi 3x REX 100 WAN
WAN (routeur ext.)	✓	✓	✓*
UMTS/HSDPA (3G)/LTE (4G)	✓*	✓*	✓*
WiFi	✓*	✓*	✓*
MPI/PROFIBUS (jusqu'à 12 Mbit/s)	✓	—	—
Interface de série RS232/RS485 (série sur IP)	✓	—	—
Hôte USB (USB sur IP)	✓	✓	✓

\* En fonction du modèle

# APERÇU DES FONCTIONS MYREX24 V2



## FONCTIONS DES ROUTEURS AVEC MYREX24 V2

	REX 250	REX 200	REX 100
Chiffrement sécurisé avec OpenVPN	✓	✓	✓
Configuration du routeur sur le portail	✓	✓	✓
Connexion VPN routée (avec shDIALUP)	✓	✓	✓
Rapports de connexion	✓	✓	✓
Serveur de données pour connexion API	✓	✓	—
Journalisation des données	✓	✓	Entrées numériques uniquement
Évènements d'alarme	✓	✓	Entrées numériques uniquement
Visualisation/monitoring	✓	✓	Entrées numériques uniquement
WEB2go (HTTP/HTTPS/RDP/VNC/SSH/Telnet)	✓	✓	✓
shSMS (SMS de réveil)	✓	✓	✓
Plusieurs connexions actives sur un appareil	✓	✓	✓
Restriction d'accès aux niveaux des composants	✓	✓	✓
Mise à jour du micrologiciel sur le portail	✓	✓	✓
Série sur IP	✓	—	—
USB sur IP	✓	✓	✓
Recherche sur IP	✓	✓	✓

## APERÇU DU COMPTE

	COMPTE GRATUIT	OPTIONS	RÉFÉRENCE
Nombre de comptes	1	—	—
Nombre d'appareils	Illimité	—	—
Connexions VPN actives en même temps	1	Jusqu'à 250	800-874-ACT01
Connexions actives Web2Go	5	Illimitées	800-874-WEB01
Nombre d'utilisateurs	Illimité	—	—
Nombre de groupes d'utilisateurs	5	250	800-874-USR01
Nombre de mandants	1	250	
Restriction d'accès aux niveaux des composants	—	Complément de commande unique	
Tableaux de bord	10	Jusqu'à 260	800-874-DSH50
Alarmes	10	260	800-874-ALM25
Tâches	1	6	800-874-TSK05
Points de données par appareil	250	—	—
Mémoire des points de données	50 k	Jusqu'à 5 millions	800-874-DPS01
Clients VPN standards (intégration des routeurs OpenVPN)	0	Jusqu'à 50	800-874-VPN10
Logo du devant personnalisable	—	Complément de commande unique	800-874-CMB01
Personnalisation complète (couleur et logo)	—	Complément de commande unique	800-874-CMA01
Accès à la mémoire des points de données via API WEB	—	Complément de commande unique	800-874-API01
Mémoire des points de données externe (banque de données SQL propre)	—	Complément de commande unique	800-874-EXT01
SMS	10	Illimités	800-872-SMS25
Appels vocaux	10	Illimités	800-872-CAL25



# INFORMATIONS DE COMMANDE

## INFORMATIONS DE COMMANDE REX 100

### RÉFÉRENCE

REX 100 WAN, 3 x LAN (commutateur)/1 x interface WAN, guide de démarrage rapide inclus	700-875-WAN01
REX 100 3G, 4 x LAN (commutateur)/1 x modem 3G (UMTS), guide de démarrage rapide inclus	700-875-UMT01
REX 100 LTE, 4 x LAN (commutateur)/1 x modem LTE, guide de démarrage rapide inclus	700-875-LTE01
REX 100 WiFi, 4 x LAN (commutateur)/1 x WiFi, guide de démarrage rapide inclus	700-875-WIF01
REX 100 M12 WAN, 3 x LAN (commutateur)/1 x interface WAN, guide de démarrage rapide inclus	700-876-WAN01

## INFORMATIONS DE COMMANDE REX 200

### RÉFÉRENCE

REX 200 WAN, 4 x LAN (commutateur)/1 x interface WAN, guide de démarrage rapide inclus	700-877-WAN01
REX 200 3G, 4 x LAN (commutateur) / 1 x WAN / 1 x modem 3G (UMTS), guide de démarrage rapide inclus	700-877-UMT01
REX 200 LTE, 4 x LAN (commutateur) / 1 x WAN / 1 x modem LTE, guide de démarrage rapide inclus	700-877-LTE01
REX 200 WiFi, 4 x LAN (commutateur) / 1 x WAN / 1 x WiFi, guide de démarrage rapide inclus	700-877-WIF01

## INFORMATIONS DE COMMANDE REX 250

### RÉFÉRENCE

REX 250 WAN, 4 x LAN (commutateur), 1 x WAN, 1 x PROFIBUS, 1 x interface de série, guide de démarrage rapide inclus	700-878-WAN01
REX 250 3G, 4 x LAN (commutateur), 1 x WAN, 1 x modem 3G (UMTS), 1 x PROFIBUS, 1 x interface de série, guide de démarrage rapide inclus	700-878-UMT01
REX 250 LTE, 4 x LAN (commutateur), 1 x WAN, 1 x modem LTE, 1 x PROFIBUS, 1 x interface de série, guide de démarrage rapide inclus	700-878-LTE01
REX 250 WiFi, 4 x LAN (commutateur), 1 x WAN, 1 x WiFi, 1 x PROFIBUS, 1 x interface de série, guide de démarrage rapide inclus	700-878-WIF01

En fonction du modèle, des antennes et câbles d'antenne peuvent être nécessaires. Les accessoires ainsi que les données de commande sont disponibles à tout moment sur [helmholz.com](http://helmholz.com).

Nous serons heureux de vous conseiller personnellement par téléphone, au +33 950 365965

## OPTIONS ET INFORMATIONS DE COMMANDE MYREX24 V2

### RÉFÉRENCE

<b>Compte gratuit</b>	—
Compte gratuit donnant accès au portail myREX24 V2	
Licence annuelle pour une connexion VPN active supplémentaire	800-874-ACT01
Licence annuelle pour des connexions Web2Go illimitées	800-874-WEB01
Licence annuelle pour 50 tableaux de bord supplémentaires	800-874-DSH50
Licence annuelle pour 250 alarmes	800-874-ALM25
Licence annuelle pour 5 tâches supplémentaires dans le gestionnaire de tâches	800-874-TSK05
Licence annuelle pour un contrôle élargi de l'accès des utilisateurs	800-874-USR01
Licence annuelle pour 1 million de points de données supplémentaires dans la mémoire de myREX24 V2	800-874-DPS01
Licence annuelle pour mettre à disposition une API WEB	800-874-API01
Licence annuelle pour une mémoire externe des points de données	800-874-EXT01
Licence annuelle pour des clients VPN standards + 10 pcs	800-874-VPN10
Licence annuelle pour un logo de devant personnalisable	800-874-CMB01
Licence annuelle pour une personnalisation complète (couleur et logo)	800-874-CMA01
Mise à disposition de 250 SMS supplémentaires	800-872-SMS25
Mise à disposition de 250 appels vocaux supplémentaires	800-872-CAL25

Les licences pour l'utilisation de myREX24 V2 sont valables au minimum 12 mois. La facturation se fait chaque mois de janvier pour l'année. Si vous achetez une licence en cours d'année, les frais seront calculés au mois pour le reste de l'année.

La durée de validité est automatiquement prolongée de 12 mois si aucune résiliation écrite n'est reçue avant le 30 septembre.